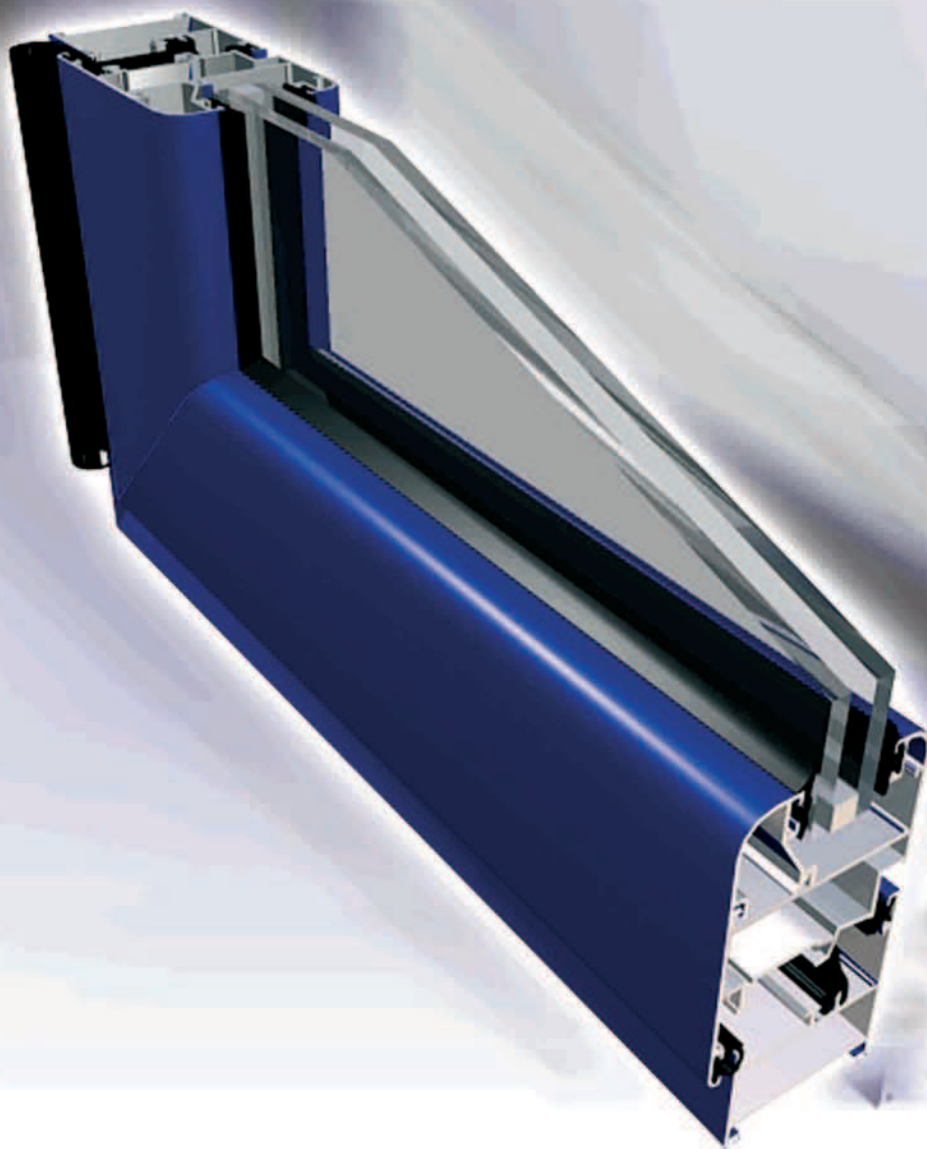




Serie

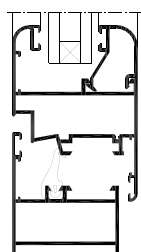
350 EUR

Abisagrada 40x20



Especificaciones técnicas

Tipo	Abisagrada
	Junta abierta con junta central
Medidas	
Cerco	40 mm.
Hoja	47 mm.
Junquillo	20 mm.
Montaje	
Cerco	Ingletado
Hoja	Ingletado
Peso máximo recomendado	
por hoja	75 Kg. (Practicable - 2 Bisagras)
	80 Kg. (Oscilo-Batiente)
Acritalamiento	
Medidas	Desde 7.5 mm. a 34 mm.
Juntas	EPDM
RPT.	No
Herraje	Cámara Europea
Posibilidades constructivas	
	Perfil de Ventana
	Perfil de Balconera
	Oscilo-Batiente
	Apertura Externa
	Mallorquina
	Solapas de 30 mm. y 40 mm.
	Cerco Monoblock
	Cercos decorativos
	Hoja sin junquillo
	Vierteaguas, Condensación, Esquineros, ...
	No es recomendable fabricar hojas con una medida de hoja inferior a 400 mm



S - 350 EUR

Practicable de 40 mm.

Sección Marco.- 40 mm.
Hoja.- 47 mm.

Espesor acristalado
de 7,5 a 34 mm.

Prestaciones acústicas **31 (-2,-4) dB**
Transmitancia térmica **5,7 W(m² K)**

Medidas **1455 x 1485**
Con Cajón Monoblock

Permeabilidad al aire **CLASE 4**
Estanqueidad al agua **CLASE 8 A**
Resistencia al viento **CLASE C 4**

Medidas **1450 x 2335**
Con Cajón Monoblock

Permeabilidad al aire **CLASE 4**
Estanqueidad al agua **CLASE 9 A**
Resistencia al viento **CLASE C 2**

Con este nuevo catálogo, pretendemos mostrar la mayor parte de los perfiles que componen cada serie de carpintería. Al ser un catálogo informativo hemos intentado abarcar todas las posibles soluciones a los diferentes problemas constructivos, estéticos o de diseño, por lo que NO todos los perfiles se encuentran dentro de nuestro stock, teniendo que fabricarse algunos bajo pedido.

Serie 350 EUR